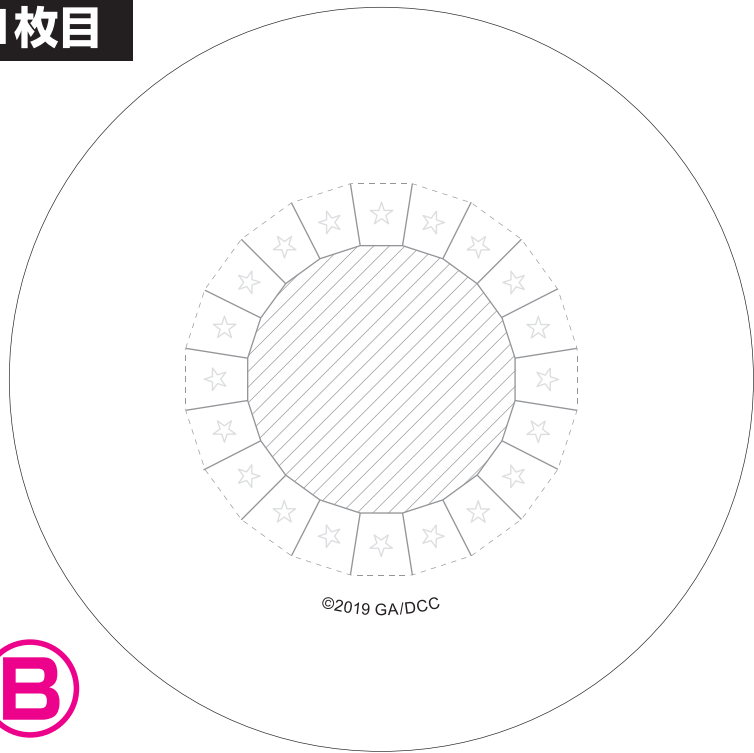


1枚目

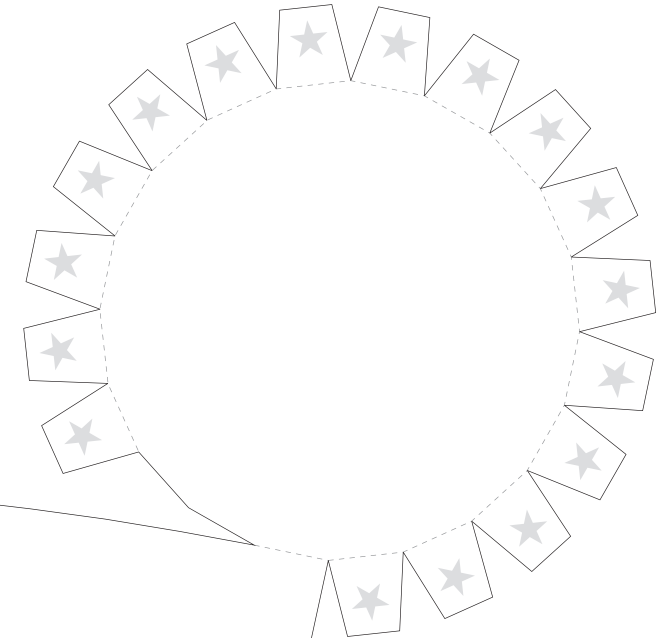


怪盗キッド ドリンクカップ用 ペーパークラフト



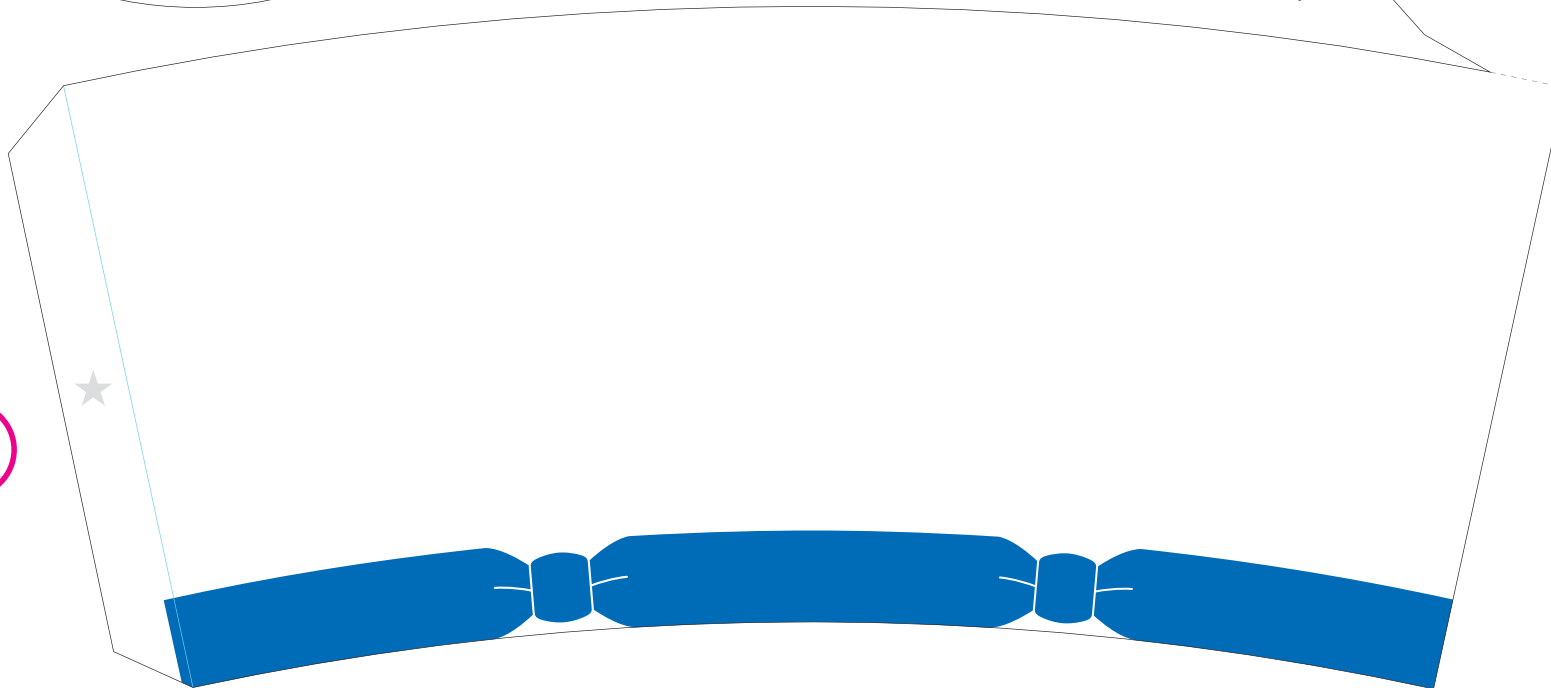
©2019 GA/DCC

- 山折り線
- はりあわせガイド線
- ★ 印=のりしろ
- ☆ 印=うら面をのりづけ
- ▨ 切り抜き



B

A

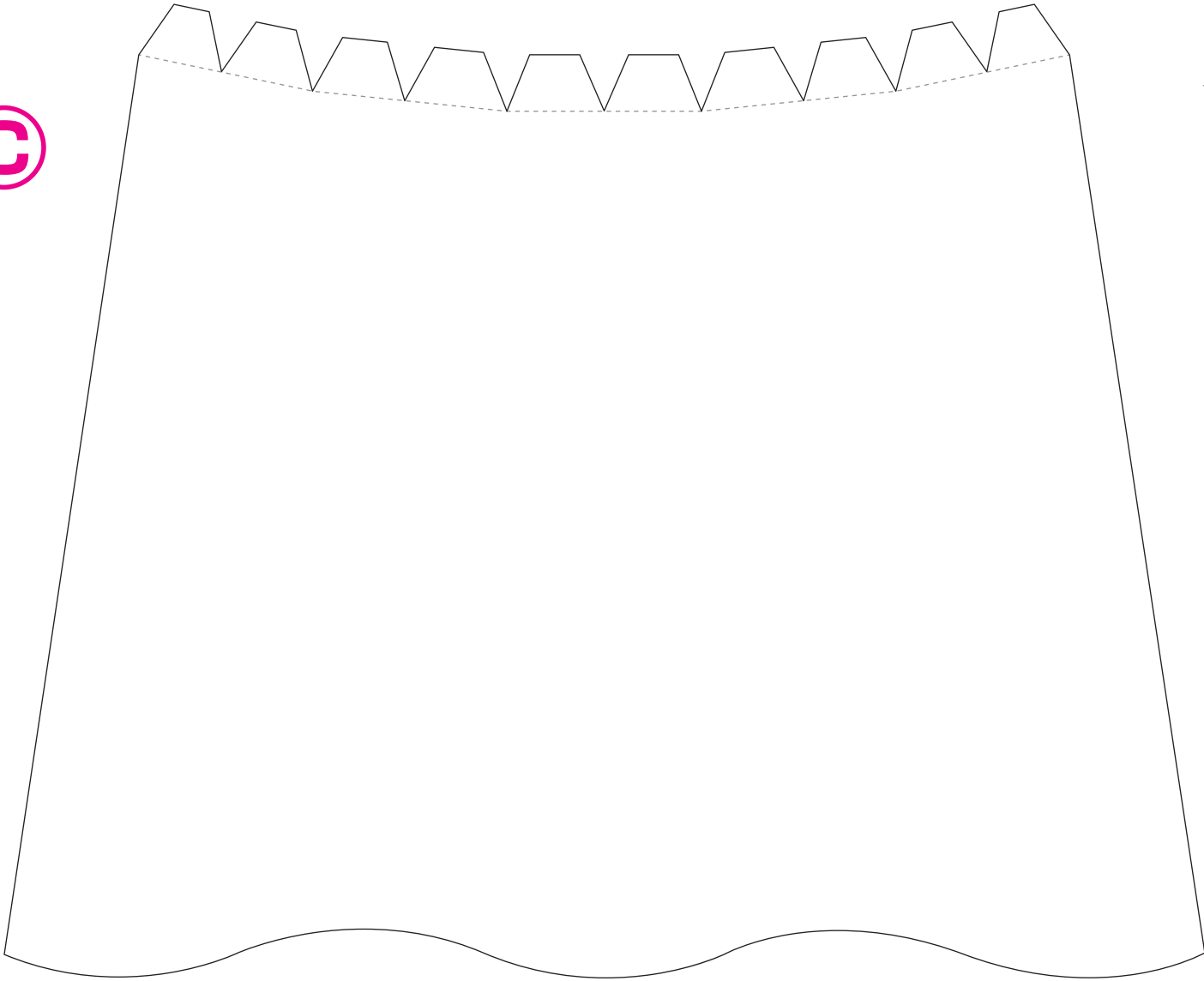


※当データは、複製および改変、譲渡、二次使用、商用利用などを禁止します。

©2019 青山剛昌 / 名探偵コナン製作委員会



怪盗キッド
ドリンクカップ用
ペーパークラフト



----- 山折り線

3枚目

※組み立て前に必ずお読みください。
【対象年齢12歳以上】

●用意するもの●

A4サイズ用紙に印刷した紙、はさみ、カッター、のり、両面テープなど

●ご注意●

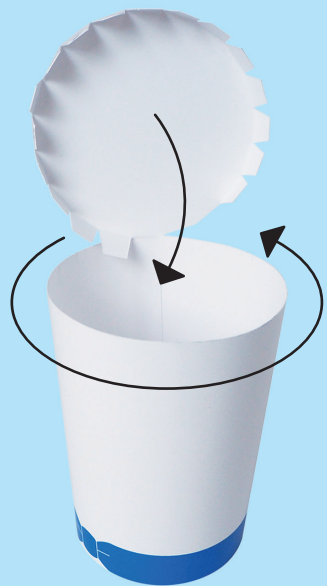
- ・刃物を使用しますので、指を切ったりしないよう、お取り扱いには十分ご注意ください。
- ・刃物使用中はまわりの人にご注意ください。
- ・小さなお子様が刃物に触れないよう使用後はすぐに刃物を収納、保管してください。



怪盗キッド ドリンクカップ用 ペーパークラフト

組み立て方

① ハットの上部を組み立てる

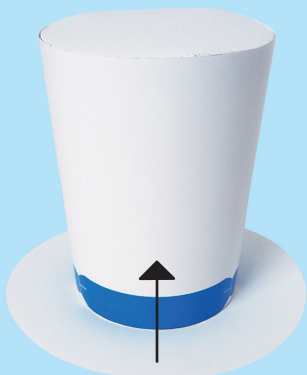


①のパーツを切り取り、図の筒状になるようにはりあわせガイド線をはみ出さず★部分にのりをつけてはりあわせします。
次にハットの天井部分の山折り線を折り、★部分にのりをつけて筒にあわせします。

② ハットのツバと上部をあわせる



②のパーツを切り取り、山折り線を折って裏返しにします。☆のうら面にのりづけをします。



はりあわせた①のパーツの内側に下からのりづけをします。ハットはこれで完成です！

③ マントをカップにセットする



③のパーツを切り取り、山折り線を折ります。カップ上の青いパーツを取り、図のようにふちにマントをかけます。

④ 完成！！



取り外した青いパーツをはめこみ、上にハットをのせたら完成です！